

## AUTOMATISCHE TEELTREGISTRATIE MET FENDT

---

### Precisielandbouw inzetten voor rendementsverbetering

De schuren van loonwerker Maurice Zandvliet uit Tjalleberd (Fr.) staan niet vol met trekkers, dumpers, silagewagens en meer. Bewust kiest de Fries voor een gespecialiseerd takenpakket en bijbehorende machines. Precisielandbouw in de vorm van bodemscans, variabel strooien en sproeien en opbrengstmeten is de basis voor alles.

Maurice Zandvliet focust bewust op rendementsverbetering binnen de melkveehouderij. Zijn werkgebied tussen Heerenveen en Drachten is er bij uitstek geschikt voor. “Ik zie mezelf meer als adviseur dan chauffeur en wil die richting nog meer op”, zo vat de loonwerker het zelf samen.

“Dit betekent dat we data verzamelen voor de boer, actie ondernemen en het resultaat meten. Kun je met cijfers kwantificeren wat dat oplevert, dan is de klant direct enthousiast. Niemand zit te wachten op hogere kosten.”

Vertel je ze dat een besparing van 2 tot 3 cent per kilo melk mogelijk is, dan heb je de aandacht. Een eigen praktijkproef bij 6 melkveehouders heeft uitgewezen dat dit mogelijk is.”



## Eiwitproductie

Het winnen van meer hoogwaardig eiwit van eigen land; in de vorm van gras, snijmais en peulvruchten, ziet Zandvliet als de uitdaging. Hij legt uit: "Dat begint met het kennen van je bodem. We hebben ons aangesloten bij Soil Masters en gaan voor hun bodemscans aanbieden in de 6 noordelijke provincies. We meten onder andere de EC (geleidbaarheid) en nemen gericht monsters. Dit zegt iets over het opbrengend vermogen. Door variabel te bekalken en vloeibare meststoffen toe te dienen kunnen we een homogener gewas produceren maar ook de eiwitsamenstelling van het gras laten veranderen. In de regel wordt alleen naar ruw eiwit gekeken maar niet uit al dit eiwit produceert de koe melk. Door andere meststoffen te gebruiken verander je de samenstelling en dat levert een grote winst op."



## Gemak voor personeel

Met zijn Rauch kunstmeststrooier en Lemken veldspuit kan Zandvliet variabel toedienen. De Fendt Tigo opraapwagen is met een weeginrichting uitgerust om te kunnen meten hoeveel gras van een perceel is geoogst. Samen met kuilanalyses wordt zo gecontroleerd of de genomen maatregelen effect hebben gehad.

"Ik werkte al met Dacom teeltregistratie en ben later op Cloudfarm overgestapt. Al deze machines zijn Isobus-gestuurd. Zo zijn ze te koppelen aan mijn Fendt 720 en 724 Vario trekkers, die beide een koppeling met Dacom hebben."

"In de eerste plaats om taken en perceeldata te registreren. Taakkaarten kunnen in Cloudfarm worden gegenereerd op basis van bijvoorbeeld de bodemscans. Al deze data en nog veel meer is

voor handen. Ook omdat veel parameters van de trekker automatisch worden geregistreerd, zoals trekkracht. Een ander voorbeeld is het aanmaken van taken. Zelf speel ik een adviserende rol. Het personeel werkt met de machines. Ik kan met mijn mobiel, tablet of computer draadloos taken versturen zodat de chauffeur weet bij wie en waar hij moet zijn, en wat hij moet doen. Automatische perceelherkenning is daarom een prettige functionaliteit.”

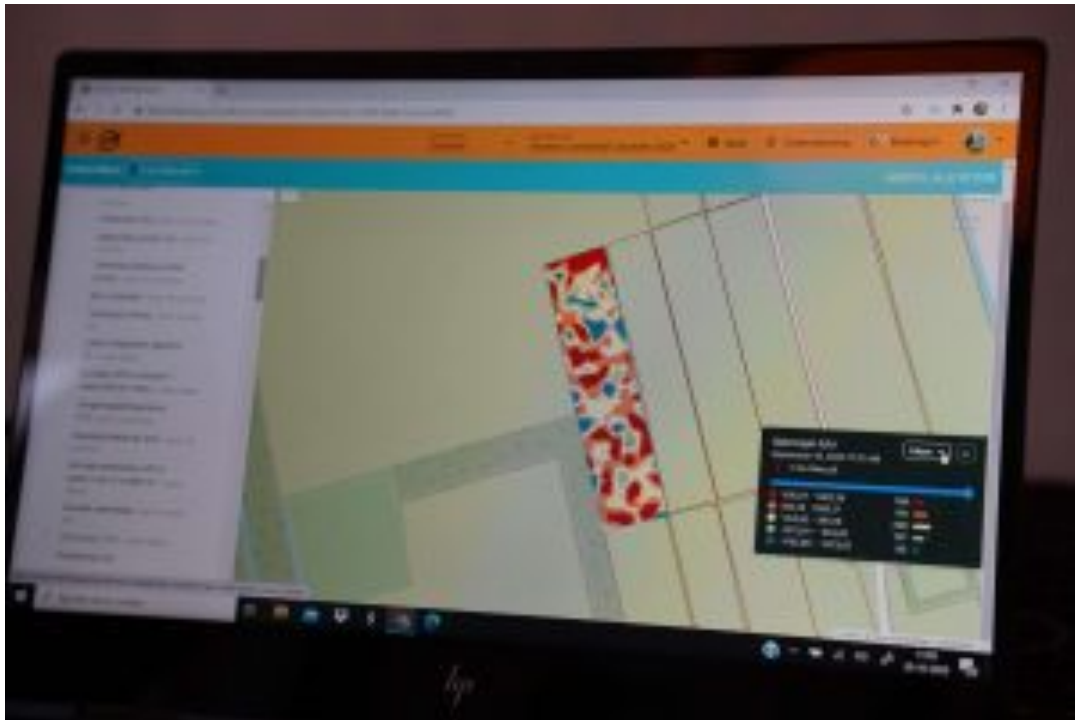


### **Tonen wat je doet**

Het liefst zet Zandvliet daarom alle percelen vooraf in Cloudfarm. “Niet alle boeren hebben hun perceeladministratie zo goed op orde. Dit gaat steeds beter. Vooraf teken ik de AB-lijnen al in zodat het werk bij aankomst direct kan starten.

“De automatische registratie maakt het voor de klant inzichtelijk wat je doet en hoeveel product je hebt gebruikt. Dat wordt zeer gewaardeerd. ”

De mogelijkheden binnen Cloudfarm zijn groot. Daar wil ik me deze winter verder in verdiepen. Vandaar dat ik ook deelneem aan de studiegroep van Dacom specifiek voor loonbedrijven.”



### **Dacom Cloudfarm**

De koppeling tussen [Fendt](#) en Cloudfarm is slechts één van de geïntegreerde machinekoppelingen. In Cloudfarm kun je ook koppelen met de andere [AGCO](#) merken [Massey Ferguson](#) en [Valtra](#), [My John Deere](#), [AVR](#) en [Agrirouter](#) om draadloos informatie uit te wisselen met een groot aantal machinemerken. Ben je benieuwd welke koppeling Cloudfarm met jouw machinepark kan leggen? Neem dan contact op met [sales@dacom.nl](mailto:sales@dacom.nl)